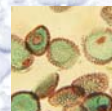


# Service des Eaux



Lettre d'informations du Service des Eaux n°1 - Avril 2002

## Edito

Une nouvelle facture d'eau, clarifiée et simplifiée pour davantage de transparence, vient de vous être adressée, accompagnée du présent bulletin d'informations sur le prix et la qualité de l'eau de notre ville.

Les consommateurs, en ouvrant leur robinet, veulent une eau potable et surtout buvable : donc, une eau de qualité. Imaginer que cela va de soi représente une lourde erreur. L'eau est une ressource, un bien qui se protège et qui s'entretient.

Les contrôles réguliers effectués par la DDASS attestent que l'eau de nos robinets est d'excellente qualité bactériologique. Cette qualité est certes due à la qualité même de nos nappes souterraines mais aussi à celle de nos réseaux de distribution et de traitement qu'il faut associer au cycle naturel de l'eau.

Quant au prix payé par le consommateur il reste dépendant de trois facteurs dont le plus important est constitué des taxes et autre redevance antipollution.

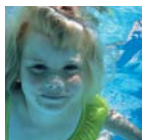
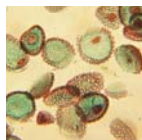
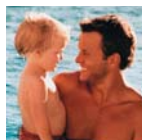
Investissements, entretien des installations, exploitation, traitement et distribution de l'eau d'un côté, évacuation et dépollution de l'autre : voilà les facteurs qui influent sur le prix, maîtrisé par une bonne gestion, en propre régie, de notre eau.

Le service de l'eau et de l'assainissement possède des atouts incontestables et tous les efforts entrepris, en particulier par la construction de la nouvelle station d'épuration, permettent de continuer d'avoir une eau de qualité et d'un coût raisonnable.

Bernard DILLMANN



VILLE DE **Haguenau**



## La dureté de l'eau

**Au cours de son cheminement dans le sol, l'eau se charge naturellement en sels minéraux**

Les teneurs en calcaire et magnésium dépendent de la nature des couches géologiques avec lesquelles l'eau s'est trouvée en contact.

Une eau est dite "dure" ou "calcaire" lorsqu'elle est riche en sels de calcium et de magnésium ; c'est le cas des eaux ayant traversé des roches calcaires.

La dureté s'exprime par le Titre Hydrotimétrique (TH) mesuré en Degrés Français (F°). Un Degré Français correspond à 4 mg/l de calcium ou à 2,4 mg/l de magnésium. Plus le TH est élevé, plus l'eau est "dure" ou "calcaire".

## Effets sur la santé

**La présence dans l'eau de sels minéraux, calcium ou magnésium, n'entraîne aucun danger pour la santé**

Mieux, la consommation d'une eau moyennement dure et donc bien équilibrée en sels minéraux, contribue à satisfaire nos besoins en calcium et magnésium.

Une eau de dureté trop faible (eau douce) est peu agréable à boire (fadeur) et peut présenter des risques pour la santé. A l'inverse, une eau trop dure, sans être dangereuse pour la santé, présente des inconvénients pour les usagers : consommation accrue de savon et de détergents, et à température élevée : dépôts sur les surfaces lavées, cuisson plus longue des légumes et surtout entartrage des appareils dans lesquels l'eau est chauffée (chauffe-eau, canalisations, ...).

## Normes et recommandations

Aucune concentration maximale admissible n'est fixée par la réglementation en ce qui concerne la dureté des eaux destinées à la consommation humaine

Toutefois, la limite conseillée est de 50° F selon les recommandations de l'Organisation Mondiale de la Santé (37,5° F selon la Directive de la CEE). De plus, les eaux n'ayant pas subi de traitement thermique pour la production d'eau chaude mais adoucies ou déminéralisées, doivent conserver une dureté minimale résiduelle de 15° F.

**A Haguenau, la dureté varie de 30° F à 32° F**



## Contrôle, sécurité et transparence

Une eau destinée à la consommation humaine doit avoir des caractéristiques physiques, chimiques et biologiques précises. Pour s'assurer de sa bonne potabilité et de sa conformité aux normes, elle est soumise à de nombreuses analyses.

Des contrôles réguliers sont effectués sur le réseau par le laboratoire d'hydrologie de l'Université Louis Pasteur de Strasbourg. Ces analyses sont contrôlées par la Direction Départementale des Affaires Sanitaires et Sociales (D.D.A.S.S.).

Vous pouvez les consulter sur les panneaux d'affichage administratifs. Ces analyses vous informeront avec précision sur la composition de l'eau distribuée.



## A votre Service Pour une Eur'eau sûre

Depuis le 17 février, le franc n'est plus, l'Euro est arrivé.

Un m<sup>3</sup> = 1000 litres = 14,26 F soit 2,1746 €

Un litre = 1,426 centimes soit 0,00217 €

Une chasse d'eau = 10 litres soit 0,02 €

Une douche = 60 litres soit 0,13 €

Un bain = 150 litres environ soit 0,32 €

Un cycle lave-linge = 100 litres soit 0,21 €